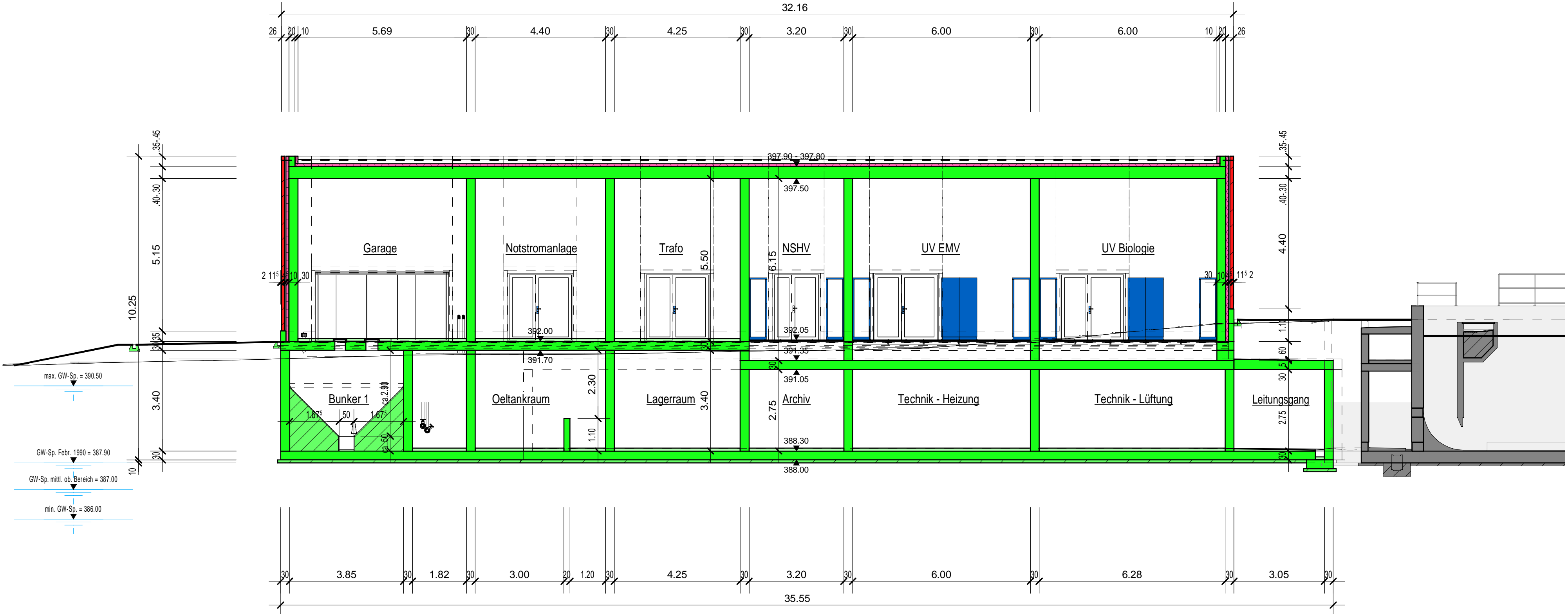
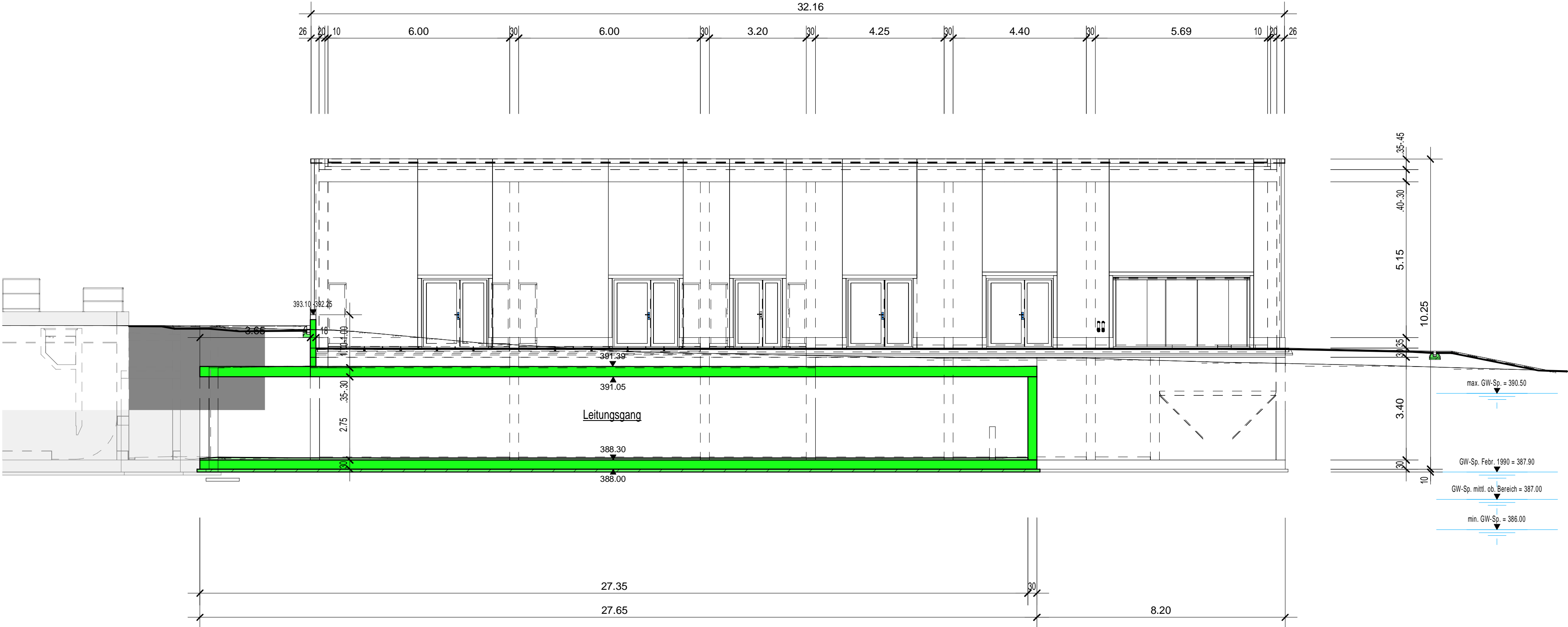


Schnitt 9-9, 1:100



Schnitt 10-10, 1:100



ARA Frauenfeld: Neubau MV-Stufe

Schnitte 9-9 u. 10-10, 1 : 100

Vorprojekt

Plannummer:	Änderungen:	Projektleiter: F. Wüthrich
1209-9		Gezeichnet: M. Eri
		Datum: 31. August 2021
Bauherr: <Auftraggeber>		Visum PL:
Auftrag: 71.2501	Grösse: 0.84 x 0.59	Datum:
Pfad: K:\Projekte\2501\Acad\VP\Pläne\71.2501 ARA Frauenfeld Neubau EMV-Stufe VP Revit 3D-Modelle\3D-Modell Bauwerk und Installation\71.2501-ARA-TGA.rvt		

